

# **ПАСПОРТ**

## **Руководство по эксплуатации**

**Производитель: Xiamen E-top Controls Technology Co. Ltd**  
Адрес: No.6 of Tongan Industrial Park, Meixi Rd, Tongan District, Xiamen China 361100

Торговая марка: «**KROMWELL**»

# Коммутационный центр Kromwell KW.WF-WB8WR

Система управления водяным теплым Kromwell WF это модульная система регулирования отопления с покомнатным управлением. Коммутационный центр является центральной частью системы, и отвечает за корректную работу всех ее компонентов.

## Проводной коммутационный центр KW.WF-WB8WR

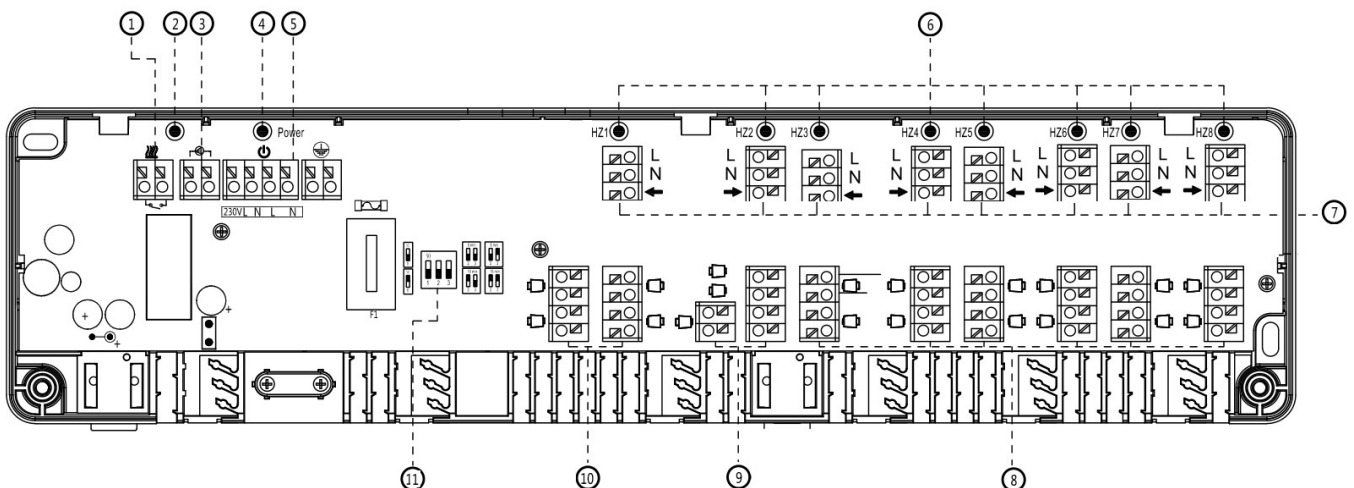
### Основные функции

- Подключение до 8 термостатов Can work up to 8 room thermostats
- Подключение до 19 термоэлектрических приводов
- Подключение насоса и котла отопления
- Установка задержки включения насоса и котла
- Выбор типа термоэлектрического привода (НО или НЗ)

### Технические данные

Питание	230 В, 50/60 Гц
Подключение насоса	230 В
Подключение котла	Сухой контакт
Максимальная нагрузка	5А на каждый выход
Габариты	240 мм x 110 мм x 38 мм.
Сертификация	CE/ROHS

### Подключения и индикаторы

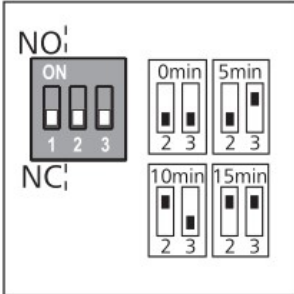


1. Подключение котла
2. Индикатор работы насоса и котла
3. Подключение насоса
4. Индикатор общего питания
5. Подключение питания
6. Зона 1-8 индикатор работы
7. Подключение термостатов
8. Зона 3 - 8 подключение термоэлектрических приводов (максимум 2 к каждому термостату)
9. Зона 2 подключение термоэлектрических приводов (максимум 3 к термостату)
10. Зона 1 подключение термоэлектрических приводов (максимум 4 к термостату)
11. Переключатель установки задержки запуска насоса и котла, выбор типа привода

# Коммутационный центр Kromwell KW.WF-WB8WR

## Установка параметров

Время задержки насоса и котла может быть увеличено на 0, 5, 10 или 15 минут с помощью перемычки 2 и перемычки 3. Тип привода NO/NC можно изменить с помощью переключателя 1.

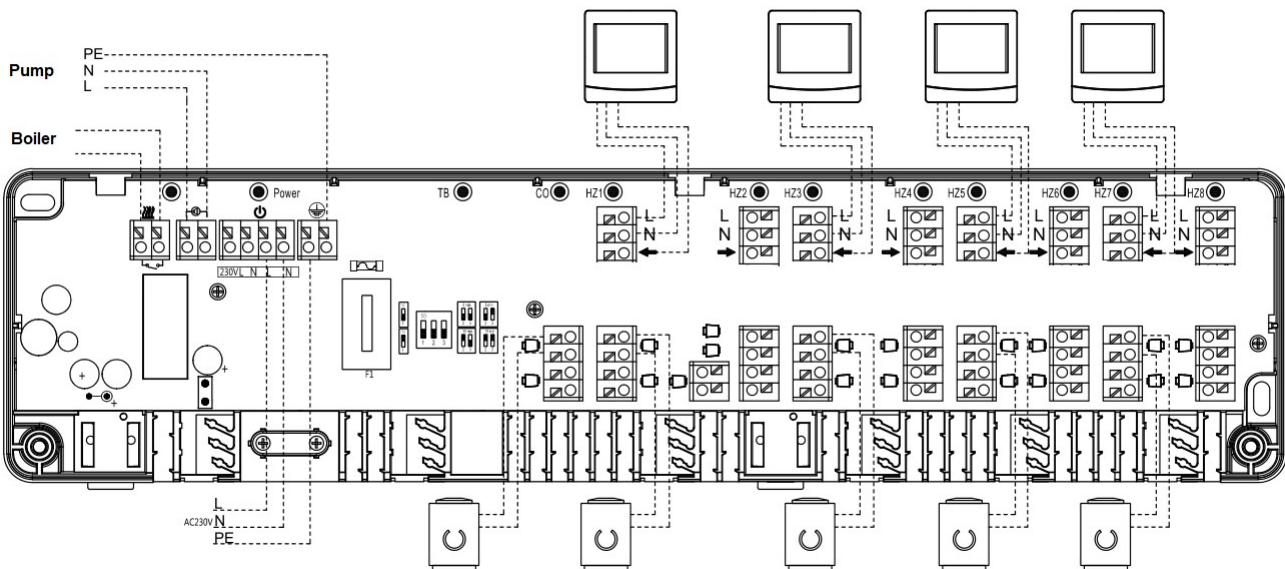


Минуты	Переключатель 2	Переключатель 3
0 мин.	OFF	OFF
5 мин.	OFF	ON
10 мин.	ON	OFF
15 мин.	ON	ON

## Электрические подключения

Для подключения электропитания сечение кабелей должно быть не менее 1,5 мм<sup>2</sup>.

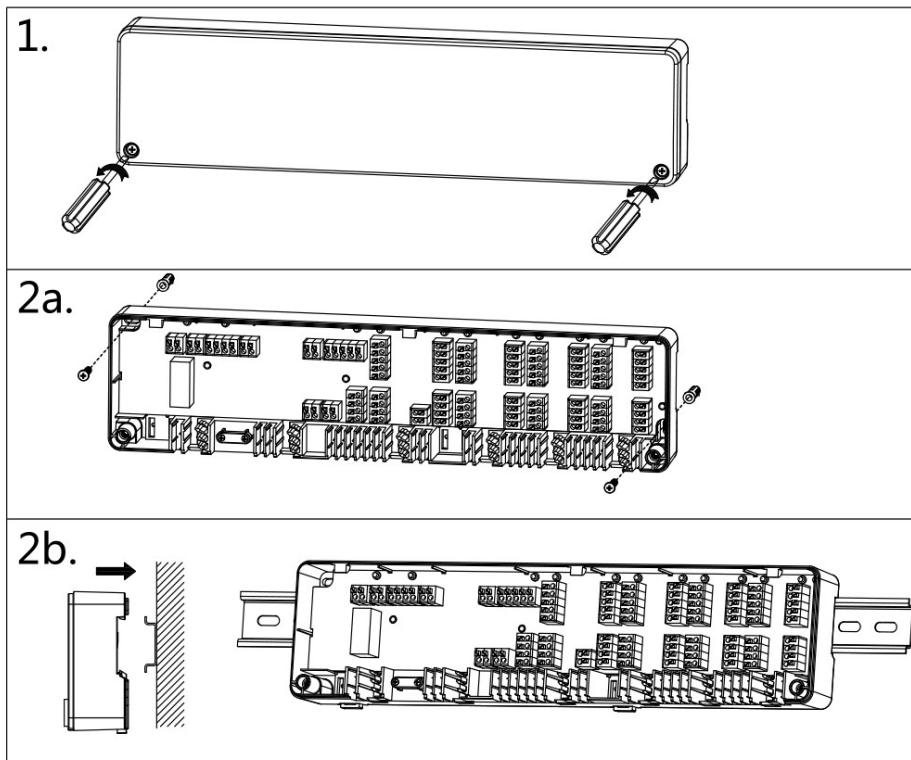
Если ограничитель температуры не подключен, то должна быть установлена перемычка на контакте ТВ/%Н (предустановлена на заводе). Перемычка должна быть удалена во время подключения ограничителя температуры. Ограничитель температуры должен быть реализован как нормально замкнутый контакт.



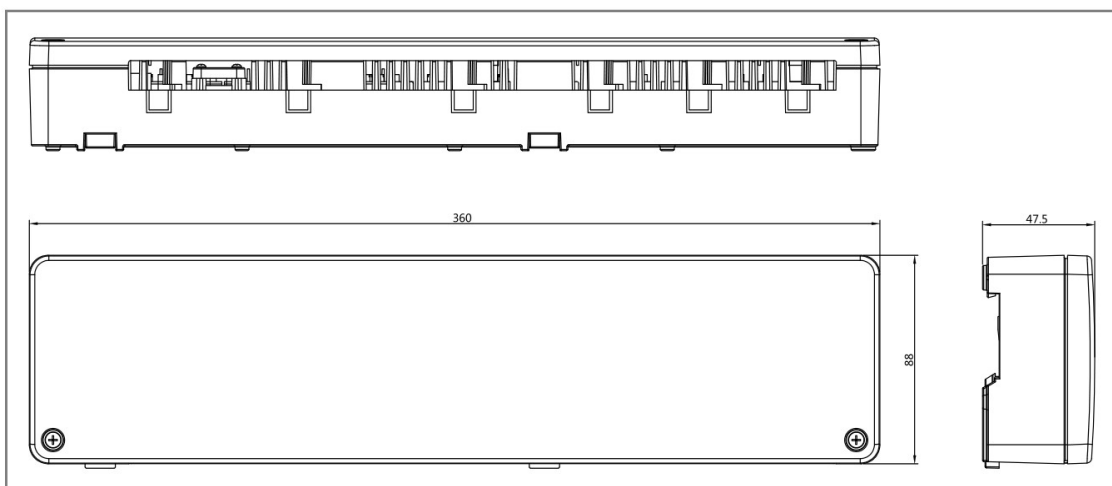
# Коммутационный центр Kromwell KW.WF-WB8WR

## Установка

1. Открутите крепежные винты и снимите защитную крышку (шаг 1).
2. Возможны 2 варианта крепления коммутационного центра.  
Если вы монтируете коммутационный центр на стену, то крепко закрепите его корпус с помощью 2-х саморезов (шаг 2a).  
Если вы используете Din рейку, то просто защелкните на ней корпус центра (шаг 2b).
3. Осуществите электрические подключения.
4. Наденьте и закрепите защитную крышку.



## Габаритные размеры





**kromwell.ru**