



ПАСПОРТ

Руководство по эксплуатации

Производитель: **Xiamen E-top Controls Technology Co. Ltd**
Адрес: No.6 of Tongan Industrial Park, Meixi Rd, Tongan District, Xiamen China 361100

Торговая марка: «**KROMWELL**»

Беспроводной комнатный термостат KW.HT-25RF

Беспроводной комнатный термостат Kromwell KW.HT-25RF был разработан специально для работы в системе управления водяным теплым Kromwell WF и используется совместно с коммутационным центром KW.WF-WB8RF. для включения и выключения электрических и традиционных систем отопления с использованием заданной температуры и времени.



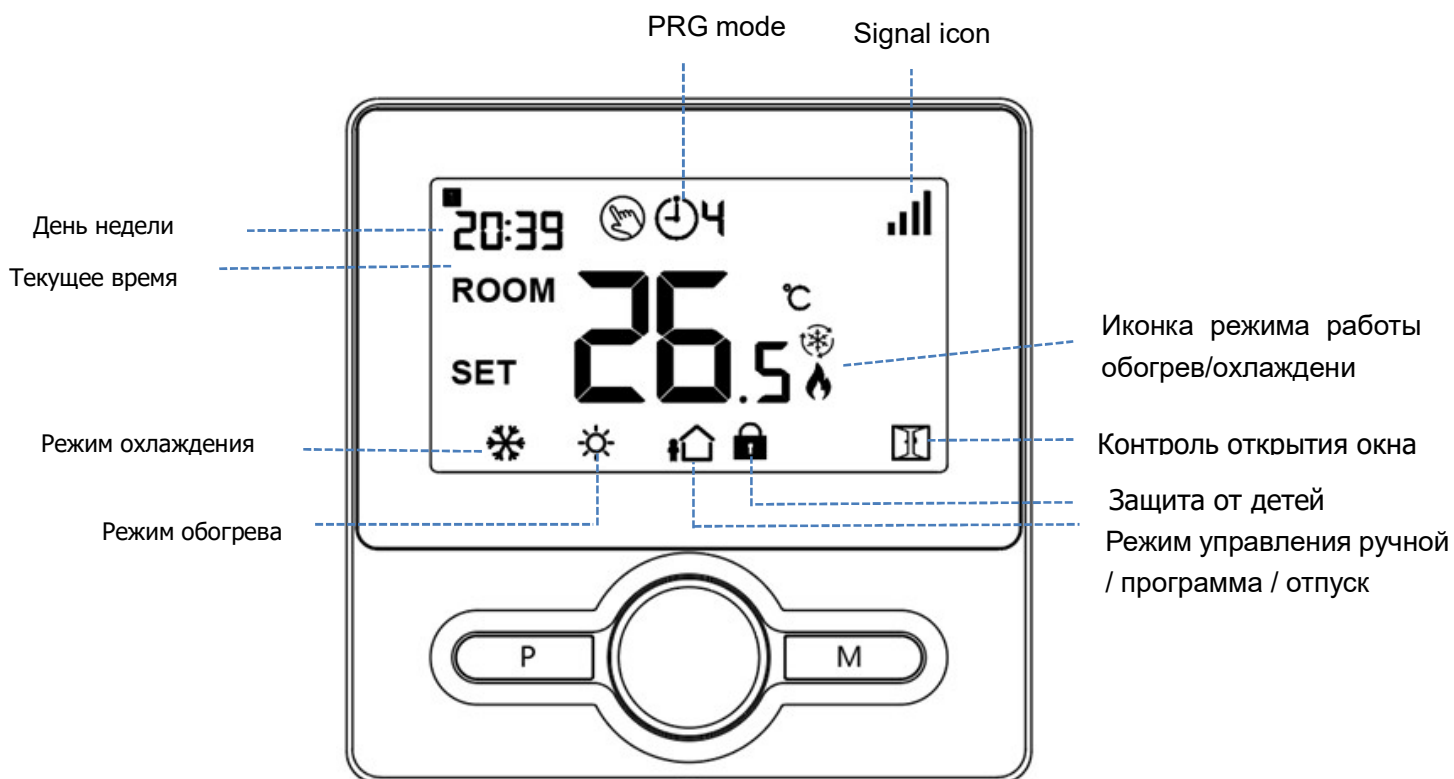
Отличительные особенности

- Большой дисплей хорошо читается благодаря фоновой подсветке
- Легкое подключение к коммутационному центру KW.WF-WB8RA
- Удобная ручки делает его простым в использовании
- Недельный таймер с 4 программами на каждый день
- На дисплее отображается текущая, установленная температура, режим работы и текущее время.
- Отображение температуры в градусах Цельсия.
- Может быть закреплен на стену или установлен на любую горизонтальную поверхность

Технические данные

Питание термостата	2 батарейка AAA
Тип внутренней памяти	Энергонезависимая EEPROM
Частота связи с коммутационным центром	868 Мгц
Выбор канала связи с коммутационным центром	На термостате и коммутационном центре
Программы настройки	Недельный таймер, 4 программы в день
Настройка температуры	5-35 °C, шаг 0,5 °C
Погрешность	+/- 0,5 °C
Габаритные размеры	98 мм. X 98 мм x 27 мм.
Цвет экрана	Черный
Класс защиты	IP 20
Сертификация	CE/Rohs/RED

Экран



Установка текущего времени

Нажмите и удерживайте кнопку **M** 3 секунды, установите текущее время поворачивая ручку управления по часовой или против часовой стрелки, нажмите кнопку **M** для перехода к установке минут. Для установки дня недели нажмите кнопку **M** еще один раз.




Меню	Описание	Меню	Описание
01	Установка часов - минуты	03	Установка часов – день недели
02	Установка часов - часы		

Блокировка от детей

При включенной блокировке от детей (см. пункт 11 таблицы настройки параметров) кнопки блокируются после отключения подсветки. Для снятия блокировки используйте длительное нажатие кнопки вкл/выкл.

Беспроводной комнатный термостат KW.HT-25RF

Выбор режима управления

Нажмите кнопку **M** для выбора режима управления Ручной режим , Отпуск  или программа 

Настройка программы


Нажмите и удерживайте кнопку **P** 3 секунды для входа в меню настройки программы. Установите расписание (День недели/ Период/ Время включения программы / Температура) поворачивайте ручку термостата по часовой или против часовой стрелки для изменения параметров, после установки каждого параметра нажмите **P** для перехода к следующему параметру.

Настройки по умолчанию:

День недели	1		2		3		4		5		6	
	Время	Темп.	Время	Темп.	Время	Темп.	Время	Темп	Время	Темп	Время	Темп
12345	7:00	22°C	8:30	19°C	12:00	22°C	14:00	19°C	17:00	22°C	22:00	19°C
6	8:00	22°C	8:30	22°C	12:00	22°C	14:00	22°C	17:00	22°C	23:00	19°C
7	8:00	22°C	8:30	22°C	12:00	22°C	14:00	22°C	17:00	22°C	23:00	19°C

Функция обнаружения открытого окна (OWD)

Если в настройках параметра включена функция обнаружения открытого окна, то при обнаружении резкого понижения температуры в помещении (по умолчанию 2°C за 15 минут) система автоматически остановит нагрев. Обычно это происходит, когда окно или дверь открываются без выключения нагревательного устройства.

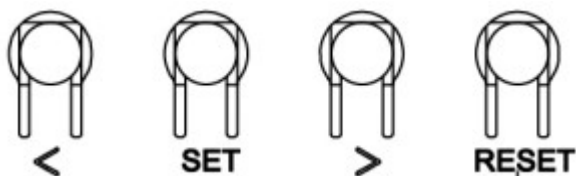
Термостат вернется в предыдущий режим работы через 30 минут и иконка  исчезнет. Если вы хотите отключить режим (OWD) во время его работы, просто нажмите любую кнопку на термостате.


Также вы можете самостоятельно настроить или отключить эту функцию в меню настройки параметров.

Подключение термостата к коммутационному центру KW.WF-WB8RF

- 1) На коммутационном центре (KW.WF-WB8RF), нажмите клавишу **<** или **>**, медленно замигает индикатор выбранной зоны. Нажмите кнопку **SET**, после этого индикатор выбранной зоны замигает быстро.

Беспроводной комнатный термостат KW.HT-25RF



- 2) Выключите термостат нажав на среднюю кнопку , после чего нажмите и удерживайте кнопку М до того момента, пока не увидите на экране ID код термостата. После этого поверните среднюю кнопку против часовой стрелки, иконка  начнет мигать.
- 3) Дождитесь пока индикатор выбранной зоны (1-8) перестанет мигать. Термостат подключен. Повторите шаги 1-3 для остальных термостатов.
- 4) Для проверки подключения термостата к коммутационному центру вы можете установить температуру выше той, которая в данный момент в комнате для того чтобы система включилась на отопление. Если подключение термостата произведено правильно, то на коммутационном центре загорится индикатор нужной зоны.
- 5) Для отключения термостат от системы, на коммутационном центре нажмите одну из кнопок < или > , индикатор выбранной зоны медленно замигает, нажимая на эти же кнопки выберите необходимую зону и удерживайте кнопку RESET 2 секунды. Если вы хотите сбросить коммутационный центр KW.WF-WB8RF к заводским настройкам – нажмите одновременно кнопки < и > на пять секунд (до тех пор, пока все индикаторы не загорятся).

Настройка параметров

Выключите термостат, нажмите и удерживайте кнопку ВКЛ/ВЫКЛ, чтобы войти в меню настройки параметров, для перехода к следующему пункту меню нажмите кнопку ВКЛ/ВЫКЛ. Поворачивая ручку влево или вправо, можно изменить настройку значения. После настройки дождитесь выключения подсветки, чтобы выйти.

Пункт меню	Описание	Диапазон	Установка по умолчанию
01	Калибровка внутреннего датчика	-8 °C ~8 °C	0°C
02	Максимальная температура	5 °C ~35°C	35 °C
03	Минимальная температура	5 °C ~35°C	5 °C
05	Температура защиты от замерзания	5 °C ~15°C	5 °C
09	Dead zone	0~3°C	0°C
11	Блокировка от детей	1: Откл. 0: Вкл	0
12	Функция обнаружения открытого окна (OWD)	ON OFF	OFF
13	Функция OWD время обнаружения	2~30 мин.	15 мин.
14	Функция OWD падение температуры	2°C.3°C.4°C	2°C

Беспроводной комнатный термостат KW.HT-25RF

15	Функция OWD время работы (Перед возвратом в предыдущий статус)	10~60 мин.	30 мин.
17	Сброс к заводским настройкам	1: Да. Нажмите и удерживайте кнопку включения 5 сек. Дождитесь перезагрузки термостата.	

Установка

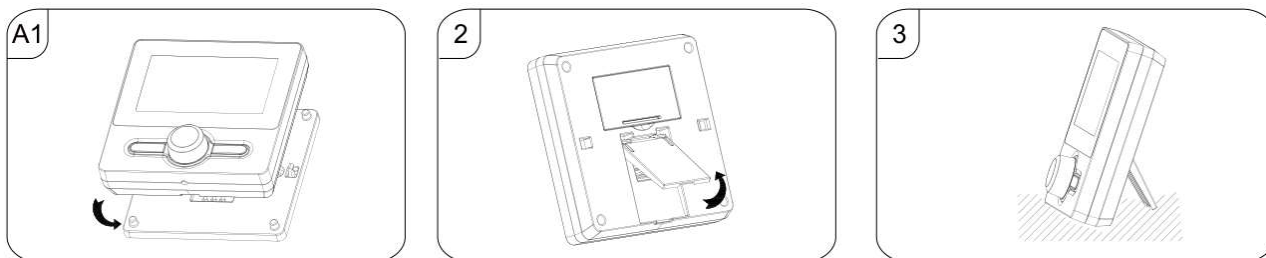
Установите термостат на уровне глаз.

Не устанавливайте рядом с прямым источником тепла, так как это повлияет на функциональность.

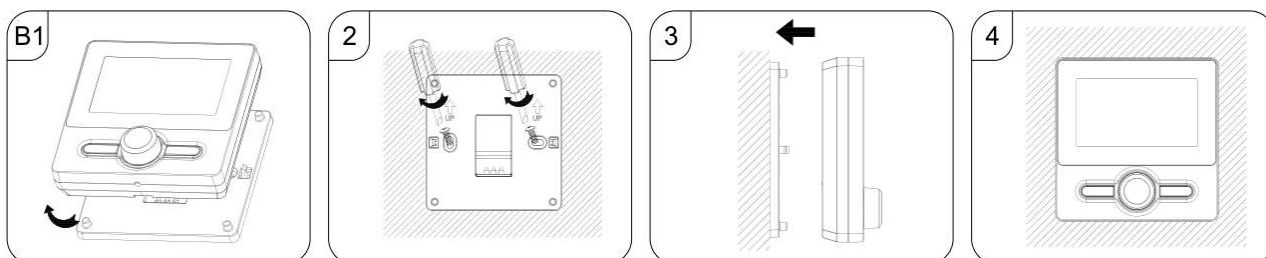
Не нажимайте сильно на ЖК-экран, так как это может привести к непоправимому повреждению.

Монтаж термостата:

На горизонтальной поверхности



На стене





kromwell.ru